

Angélique Buisson

JURASSIC BEAUTY, *SA FEMME ET SON CHATEAU*

Publication (en cours) - Collectif Date

Entre mythe et ethnobotanique, ces cinq affiches proche du happening comportent une forme poétique de l'île de Vassivière et une représentation romantique du collectif DATE (Georgia René-Worms et Laurie Charles).

2016

jurassic beauty



Elle est saisie, et entend une petite voix très douce, si basse, qu'elle la croirait en elle. Son coeur bat, et cependant elle se rassure un peu. Dès ce jour, elle n'est plus seule. Elle sent très bien sa présence et elle n'est pas loin d'elle. Elle vient de raser sa robe.

Elle l'entend au frolement. Elle porte du noir mais aime aussi les boas de plume et les escarpins à paillettes. Au bout d'un instant, elle rôde autour et visiblement ne peut la quitter. Quel Dommage! qu'elle ne puisse la saisir et la regarder. Elle a froid, n'ose plus rien dire.

Mais elle entrevoit alors qu'elle l'aime trop. Elle léche le tronc d'un arbre et presse sa joue contre les fleurs. Elle prépare de la confiture de pissenlit et se badigeonne le corps avec. Elle observe et remarque l'apparition d'une lympe nuageuse bleue.

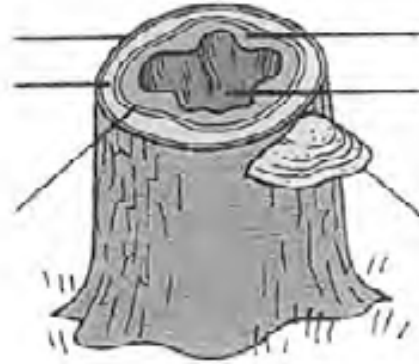
coven



Se souvenir d'une incursion au
coeur d'un territoire au feuillage
toujours vert à l'arôme entêtant
dont les feuilles sont marquées
d'une dépression omphalique

Les semences restées enfermées
pendant des milliers d'années
dans les chambres hermétiques
ont conservé leurs puissances
de germination jusqu'à ce jour

des voix
des murmures



Vie végétale, animale, minérale
et humain. Pendant la nuit la lune

Le grondement d'un barrage est
entendu. Des arbres entiers sont
emportés, leurs branches traînent
dans l'eau. De toutes parts des poissons
se mettent à sortir de l'eau. L'eau noire
semble profonde

rocher fievreux
chaudron animaliste
domaine de l'incarnation
liberté mécanique
danse macabre
force de hantise
effet de ponctuation
billet cabalistique
bruit blanc
rituel poétique
voix éthérée
émulation primitive
eau amère
trame végétale
prévisions en sous-sol
système sorcier
face de hibou



une fois
un âne à trois pattes



(EN) TOUTE LOGIQUE DE L'AMOUR
TIENT AUTANT D'UNE INCURSION SAVANTE
AU COEUR D'UN TERRITOIRE DES PLANTES

PLANTE BRILLANTE COMME DU MARBRE

*
dans la main un rameau de gui (viscum) pour ouvrir la porte



— Rêver d'une île, avec angoisse ou joie peu importe, c'est se souvenir de séparation et de rupture, loin des continents.

— Te faire remarquer la faune la plus agile, la flore la plus coloriée, les nourritures les plus étonnantes, les herbes les plus populaires, le sauvage le plus vivant.

— Penser aux pierres dans le ventre de la terre, se souvenir de la jeunesse et de l'amour. Et ainsi comprendre ce qui est perdu, ce qui n'est pas gardé.

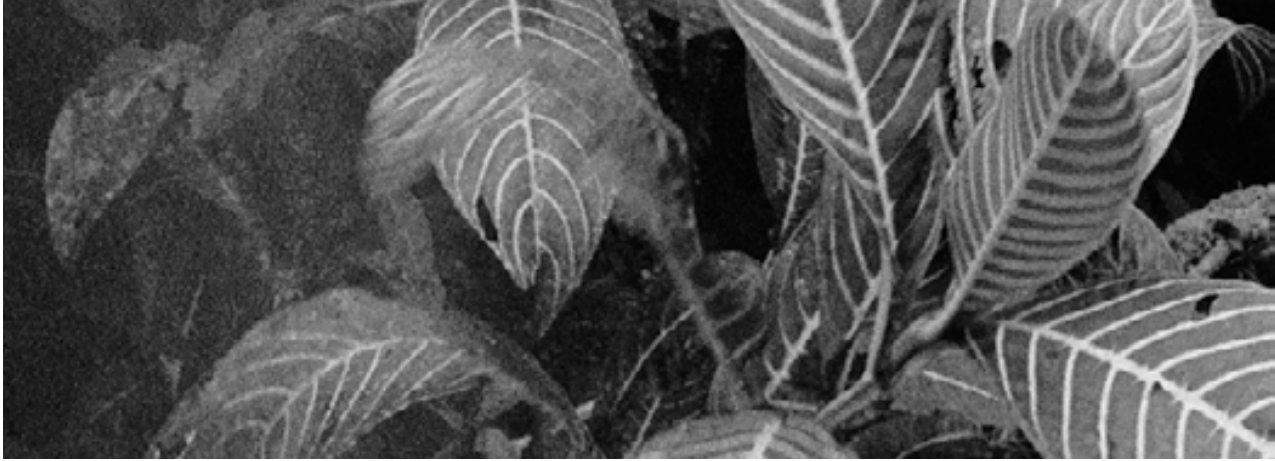


— Ah, l'île du dehors ! Elle est comme un oeuf, une maternité mythologique. A partir d'elle tout recommence.

— Comment retrouver la vie mythologique de l'île ? C'est à dire revenir au mouvement de l'imagination non-géographique. Une sorte de géo-resistance.

— La mémoire est, entre toutes, la faculté épique. Les codes du vivant contiennent une trace moléculaire de notre contact qui laissera son empreinte.





PLANTS RECORDING

- 1 - Phytonymie.
 - 2 - Evolution de la civilisation de l'étape de la cueillette à l'étape agricole
 - 3 - La trame végétale de l'histoire universelle.
 - 4 - Origine et évolution des plantes cultivées.
 - 5 - Les plantes utiles : leur culture, cueillette et utilisation
 - a. Plantes alimentaires de l'homme
 - b. Plantes fourragères,
 - c. Plantes médicinales,
 - d. Aspects technologiques des végétaux.
 - 6 - La plante dans la transmission de la pensée :
 - a. Les signes de la piste d'origine végétale
 - b. Le matériel d'écriture,
 - c. La place de la plante dans les idéogrammes.
 - 7 - La plante dans la littérature orale :
 - a. Mythes et légendes,
 - b. Contes,
 - c. Proverbes et formulettes
 - d. Chansons.
 - 8 - Les rites religieux :
 - a. Employée comme outil rituel,
 - b. La plante comme objet de vénération.
 - 9 - Les rites récréatifs :
 - a. Fumitoires et masticatoires,
 - b. Jeux proprement dits (et langage des fleurs).
 - 10 - Les plantes ornementales :
 - a. Les plantes employées,
 - b. Les différents types de jardins,
 - c. La cueillette des plantes ornementales.
 - 11 - La plante dans l'art :
 - a. Architecture et sculpture,
 - b. Peinture et arts graphiques en général,
 - c. Héraldique et disciplines connexes.
-
- A) Elore populaire
 - 1/ Noms populaires usités dans votre région pour désigner les végétaux qui y poussent et, s'il y a lieu, leurs fruits et graines.
 - 2/ Herbes : Pour les plantes portant des noms de saints (...) et les plantes plus simplement désignée sous les noms d'herbes (...) indiquer le motif de l'appellation (...) L'hagiographie populaire et l'icônographie locale peuvent fournir des explications intéressantes. Les noms populaires des autres herbes résultent de leur morphologie, de leurs propriétés thérapeutiques ou autres, prétendues ou réelles. (...) On n'omettra pas d'indiquer, dans la communication de ces renseignements, si les plantes sont recueillies en raison de leurs vertus médicamenteuses ou de propriétés protectrices.
 - B) Folklore et ethnographie
 - 1/ Toponomastique : Localités et lieux-dits portant des noms de végétaux ou dérivés de ceux-ci. Indiquer le pourcentage, par département, des lieux-dits d'origine végétale et, si possible, leur répartition selon les principales essences forestières.
 - 2/ Onomastique : Noms de personnes, issus d'appellations végétales.
 - 3/ La flore héraldique : écussons, armoiries, sceaux.
 - 4/ Dictons et proverbes relatifs aux cultures
 - 5/ Plantes employées dans la médecine populaire ou contre les maléfices. Les recettes et formules végétales de la pharmacopée populaire. Les plantes magiques et celles qui entrent dans la composition de philtres, d'amulettes. Les plantes fétiches.
 - 6/ Le langage des fleurs : Plantes emblématiques ou symboliques. Les «Mais» : «mais» d'amour, «mais» des moissons, «mais» religieux «mais» du travail ; signification des essences employées.
 - 7/ Arbres qui fleurissent à une époque inusitée : anomalies végétales, légendes et superstitions qui s'y attachent.
 - 8/ Les plantes parasites et épiphytes.
 - 9/ Avez-vous constaté la présence d'ornes ou d'ifs plantés devant certaines églises ?
 - 10/ L'olivier, le laurier, le buis, le romarin sont-elles les seules plantes qu'en France on fait bénir le jour des Rameaux ?
 - 11/ Arbres ceinturés : arbres fruitiers autour desquels on place au printemps une ceinture de paille.
 - 12/ Mariage d'arbres fruitiers.
 - 13/ Les légendes des forêts
 - 14/ Les rites, les cultes primitifs des végétaux et particulièrement celui des arbres
 - 15/ Les plantes dans l'art et la poésie régionale